

ご来場
プレゼント

「トコスくん
カレンダー」
をプレゼント!



トコスホームへおいでよ!

清水町

現場見学会

1/13~16^火

時間/10:00~17:00
会場/境港市清水町



物件参考価格

1,980 (税込)
万円

建物 + 土地 + 外構 + カーテン + エアコン

月々の返済例 55,892円

借入額1,980万円、借入期間35年、
金利1.0%、頭金0円の場合、
ボーナス払い0円
※山陰合同銀行 当初10年間

境港駅から車で3分の閑静な住宅地

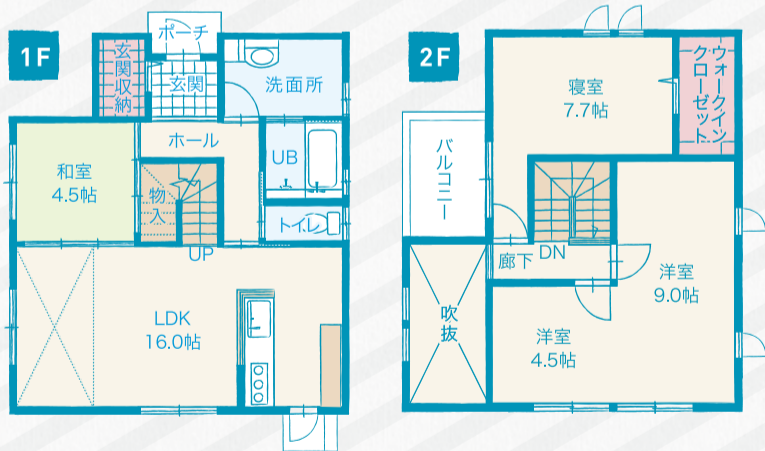
延床面積 30.34坪(100.31㎡) 土地面積 48.54坪(160.49㎡)

オール電化 駐車3台可

物件概要 ●所在地/境港市清水町 ●交通/JR境線「境港」徒歩15分 ●土地面積/160.49㎡ ●建物面積/100.31㎡ ●地目/宅地 ●都市計画/都市計画区域 ●用途地域/準工業 ●建ぺい率/60% ●容積率/200% ●設備/水道:上水道、電気:中国電力 ●備考/浄化槽 ●校区/外江小学校 ●売り主/株式会社アート建工 ●広告有効期限/平成30年1月31日

周辺施設 ●済生会境港総合病院 ●まるごと ●ウェルネス ●境港駅 ●外江東簡易郵便局 ●ローソン ●しまむら

コンパクトながらも家族みんなが住みやすい♪ | 生活スタイルによって自由の効く間取り!



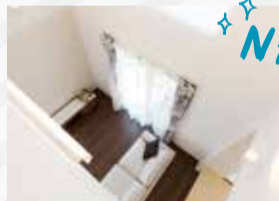
Great!



タカラスタンダード製。IHヒーター、食器洗い乾燥機、ハンドシャワー水栓完備で使いやすい。



丈夫で長持ちするタカラスタンダード製。毎日のお手入れもラクラクです。
※写真はイメージです。



2階ホールよりリビング上の吹き抜け。開放感があり、光と風の通る気持ちよい空間です。

Nice!

トコスホームの特長 トコスホームは、国の基準を上回る高性能な建物構造!

冬暖かく、夏涼しい断熱性

構造部分に高密度断熱材、窓に高性能複層ガラスで冷暖房費を抑え、冬暖かく夏涼しい住まいです。

永く住める耐久性

国が定める長期優良住宅を基準としているので、永く住み続けられる住まいです。

地震に強い耐震性

建築基準法が定める耐震等級3という最高ランクの耐震性により、地震に強い住まいです。

会場

境港市清水町



株式会社アート建工

本社 鳥取県米子市両三柳255-8 〒683-0853
TEL:0859-21-2234
トコスホーム事業部 鳥取県米子市西福原6-16-5 〒683-0805
宅地建物取引業 鳥取県知事(2)第1283号 公正取引協議会加盟一級建築士事務所 第25-803号

0120-928-216 携帯電話からもご利用いただけます
Fax:0859-57-4476 Email:info@art-kenko.co.jp
Homepage: www.art-kenko.com/tocos/